

# D

AKCE

## II/101 KĽADNO, VRAPICKÁ - HAVÁRIE ODVODNĚNÍ

OBJEDNATEL PD



Krajská správa a údržba silnic Středočeského kraje, příspěvková organizace

Zborovská 81/11  
150 00 Praha 5 Smíchov  
IČ: 00066001

SOUŘADNICOVÝ SYSTÉM S-JTSK VÝŠKOVÝ SYSTÉM Bpv

ZHOTOVITEL PD

atelierpromika  
projektová činnost v dopravěAtelier PROMIKA s.r.o.  
Muchova 9/223, 160 00 Praha 6  
e-mail: promika@promika.cz  
IČ 26080273

SPOLUPRÁCE NA PD

PROJEKT IV, s.r.o.  
Bassova 98/8, 190 00 Praha 9  
IČ 25601172

VYPRACOVAL

Ing. Jan Chudý

HLAVNÍ INŽENÝR PROJEKTU

Ing. Marek Pejchal

ODPOVĚDNÝ PROJEKTANT

Ing. Jaroslav Knotek

TECHNICKÁ KONTROLA

Ing. Petr Macek

AKCE

II/101 KĽADNO, VRAPICKÁ – HAVÁRIE ODVODNĚNÍ

ČÁST

D. STAVEBNÍ ČÁST

PŘÍLOHA

ČÁST

D

Č. PARÉ

Č. PŘÍLOHY

10.

# TABULKA PŘEPOJOVANÝCH PŘÍPOJEK

STUPEŇ

DUSP + PDPS

DATUM

09/2022

MĚŘÍTKO

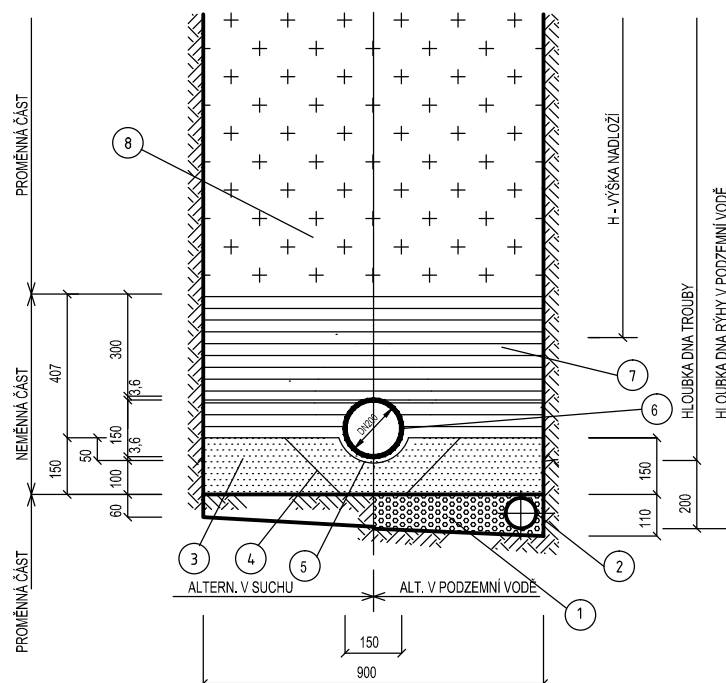
-

FORMÁT

7x4

# VZOROVÝ PŘÍČNÝ ŘEZ

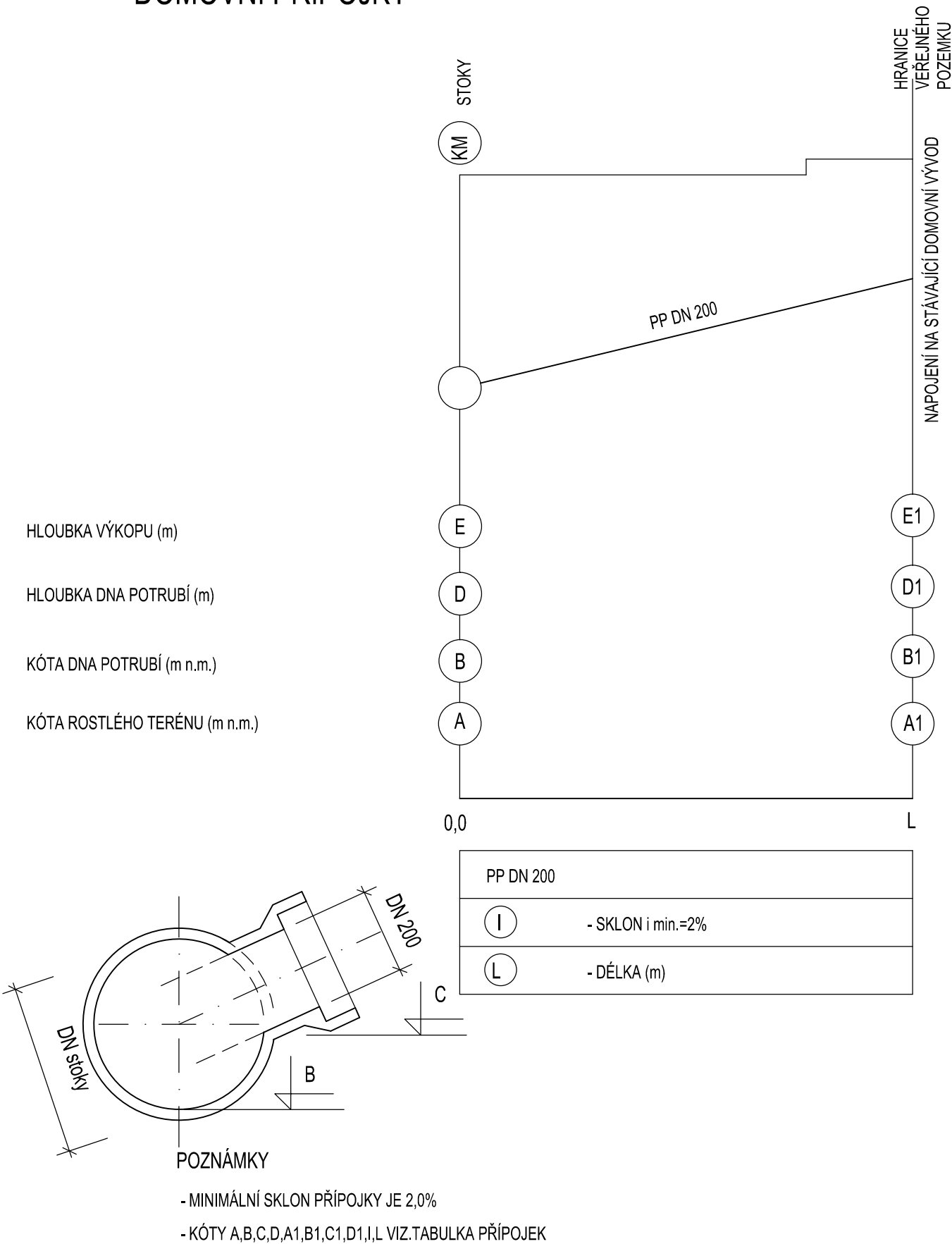
## ULOŽENÍ POTRUBÍ PŘÍPOJEK



### LEGENDA:

Č.	OZNAČENÍ POLOŽKY	NORMA
1.	ŠTĚRKOVÝ PODSYP 721511	
2.	DRENÁŽNÍ TRUBKY DN 80	13 87 40 72 26 99
3.	PÍSKOVÉ LOŽE	721511
4.	MONTÁŽNÍ JAMKA VYTVOŘENÁ V LOŽI Z PÍSKU NEBO VHODNÉ ZEMINY	
5.	VYPROFILOVANÉ SEDLO VYTVOŘENÉ V LOŽI Z PÍSKU NEBO VHODNÉ ZEMINY	
6.	KANALIZAČNÍ TROUBA Z PVC DN 200	
7.	ZHUTNĚNÝ OBSYP POTRUBÍ Z NESOUDRŽNÉ ZEMINY O ZRNITOSTI MAX. 20mm	73 30 50 72 10 05
8.	ZÁSYP RÝHY ZEMINOU (V KOMUNIKACI ZHUTNĚNÝ)	73 30 50 72 10 05

# VZOROVÝ PODÉLNÝ PROFIL VEŘEJNÉ ČÁSTI KANALIZAČNÍ DOMOVNÍ PŘÍPOJKY



**Psané podélné profily veřejných částí domovních přípojek jednotné kanalizace**

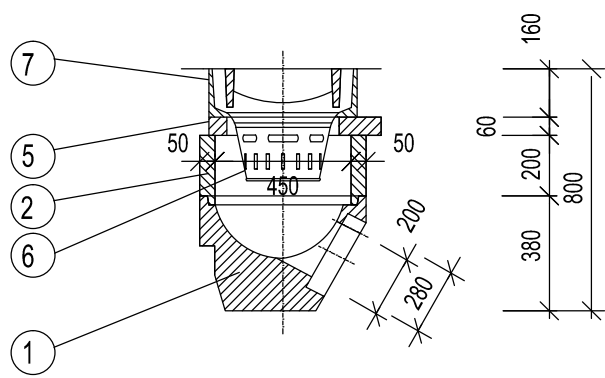
Stoka	Staničení	č.p.	Terén	Dno	Dno příp.	Hl. dna	Hl. výkopu	Terén	Dno	Hl. dna	Hl. výkopu	Přípojka	
												sklon (%)	délka (m)
V	0,01590	398	316,00	314,82	314,92	1,08	1,18	316,10	315,50	0,60	0,70	19,66	2,95
	0,03280	399	316,02	313,47	313,57	2,45	2,55	315,90	315,30	0,60	0,70	57,67	3,00
	0,03830	399	315,85	313,58	313,68	2,17	2,27	315,98	315,38	0,60	0,70	54,84	3,10
	0,04116	400	315,95	313,64	313,69	2,26	2,36	316,00	315,40	0,60	0,70	43,29	3,95
	0,05083	400	316,27	313,83	313,88	2,39	2,49	316,02	315,42	0,60	0,70	49,68	3,10
	0,06470	401	316,41	315,39	315,44	0,97	1,07	316,14	315,54	0,60	0,70	3,23	3,10
												Celková délka přípojek	
												19,20	

Pozn.: Umístění přípojky u č.p. 401 je potřeba ověřit před zahájením prací

# ULIČNÍ VPUST

## DLE NORMY DIN 4052

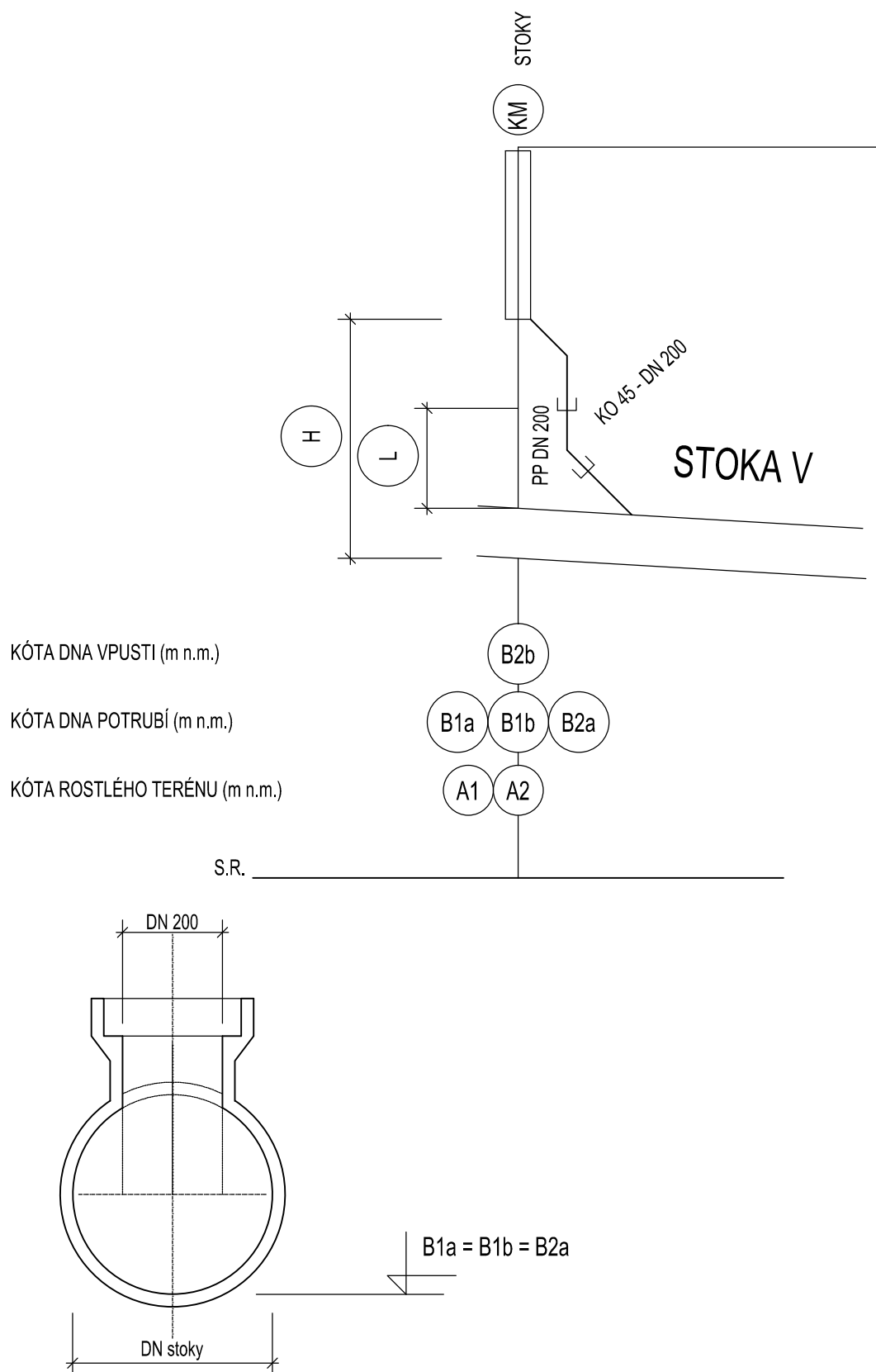
### SESTAVA č.1



### LEGENDA

Č.	OZNAČENÍ POLOŽKY	NORMA
1	SPODNÍ DÍL 1a	DIN 4052 - 1a
2	SKRUŽ HORNÍ 5c	DIN 4052 - 5c
3	SKRUŽ HORNÍ 5d	DIN 4052 - 5d
4	SKRUŽ STŘEDOVÁ 6a	DIN 4052 - 6a
5	VYROVNÁVACÍ PRSTENEC 10a	DIN 4052 - 10a
6	KALOVÝ KOŠ	DIN 4052, část4
7	ROŠT S RÁMEM 500x500mm	DIN 19 583

# VZOROVÝ PODÉLNÝ PROFIL PŘÍPOJKY K ULIČNÍ VPUSTI



## POZNÁMKA

- KÓTY A1,B1a,B1b,A2,B2a,B2b,H,L, VIZ.TABULKA PŘÍPOJEK

